



SFR BONAMY

30 septembre 2024





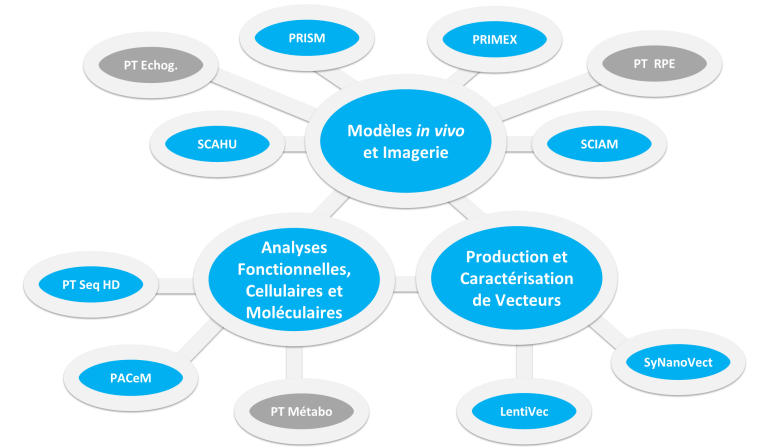
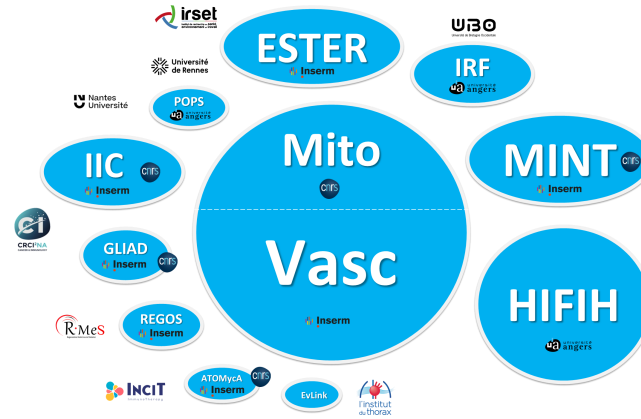
Chiffres clés...

□ 11 Unités / Equipes

□ 11 PFT / PT

- 228 chercheurs
- 97 ITA
- +/- 90 doctorants
- +/- 10 post-doctorants

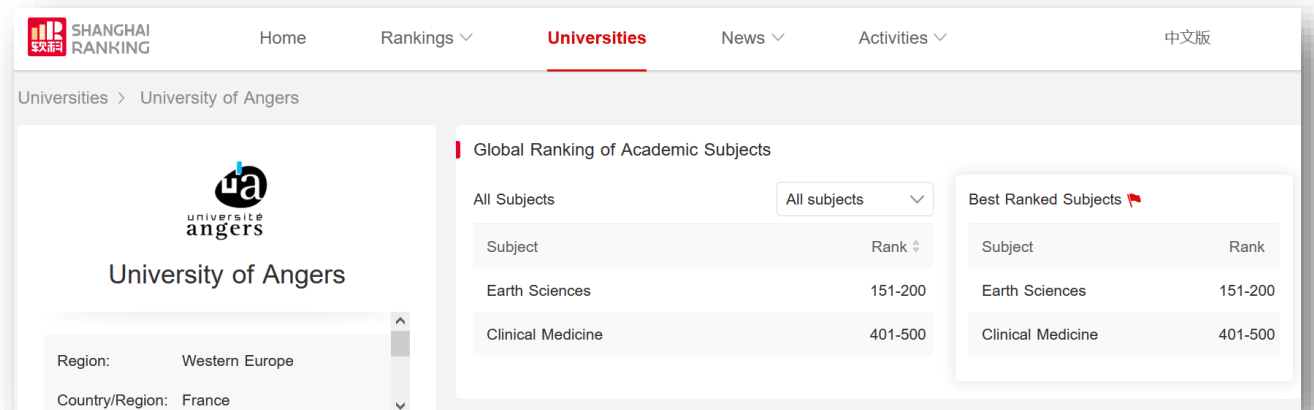
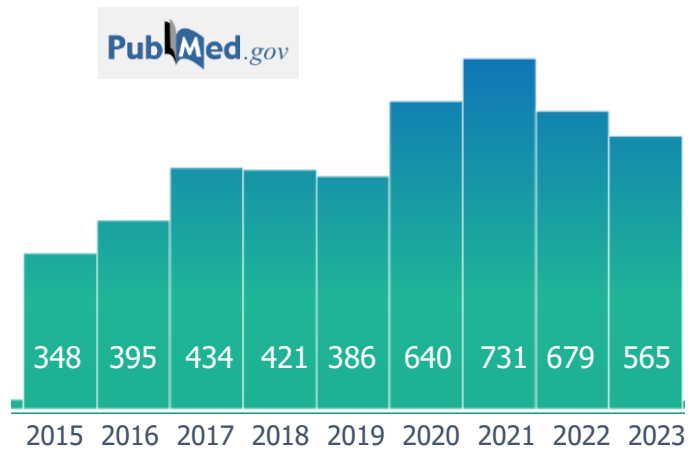
Source EFFRECH janv. 2024





Production et classement

- ❑ **2 000 000 EUR / an** (soutien EPST, asso, PDL, UA, ANR, Europe...)
- ❑ **Shangai : 401-500 en « *Clinical medicine* »**
- ❑ **400-700 publications / an**





Des articles de hauts rangs

PLOS PATHOGENS

OPEN ACCESS PEER-REVIEWED
RESEARCH ARTICLE

Type-I interferons promote innate immune tolerance in macrophages exposed to *Mycobacterium ulcerans* vesicles

Quentin Bernard, Maïssa Goumeidane, Emmanuel Chaumond, Marie Robbe-Saule, Yan Boucaud, Lucille Esnault, Anne Croué, Jérôme Jullien, Laurent Marsollier, Estelle Marion

Journal of Controlled Release 364 (2023) 700–717

Contents lists available at ScienceDirect

Journal of Controlled Release

journal homepage: www.elsevier.com/locate/jconrel

Evidence of residual micellar structures in a lipid nanocapsule dispersion. A multi-technique approach

Emilie Roger^a, Florence Franconi^{a,b}, Tran Anh Thu Do^a, Carl Simonsson^a, Benjamin Siegler^c, Rodolphe Perrot^d, Patrick Saulnier^a, Jean-Christophe Gimel^{a,*}

American Journal of Respiratory and Critical Care Medicine

Clusterin Neutralizes the Inflammatory and Cytotoxic Properties of Extracellular Histones in Sepsis

Jean-François Augusto^{1,2,*}, Céline Beauvillain^{1,3}, Caroline Poli^{1,3}, Léa Paolini¹, Isabelle Tournier^{1,5}, Pascale Pignon¹, Simon Blanchard^{1,3}, Laurence Preisser¹, Raffaella Soletti¹, Chloé Delépine¹, Marine Monnier¹, Isabelle Douchet⁵, Pierre Asfar^{3,7}, François Beloncle⁴, Olivier Guisset⁸, Renaud Prével⁸, Alain Mercat⁶, Emeline Vinatier^{1,3}, Julien Goret^{6,2}, Jean-François Subra^{1,2}, Dominique Couez¹, Mark R. Wilson^{10,11}, Patrick Blanco^{6,2,†}, Pascale Jeannin^{1,3,†}, and Yves Delneste^{1,3,†} ...Show

RESEARCH ARTICLE JBM[®]

Development of a First-in-Class Unimolecular Dual GIP/GLP-2 Analogue, GL-0001, for the Treatment of Bone Fragility

Benoit Gobron^{1,2}, Malory Couchot^{1,3}, Nigel Irwin⁴, Erick Legrand^{1,2}, Béatrice Bouvard^{1,2} and Guillaume Mabileau^{1,5}

¹Univ Angers, Nantes Université, ONIRS, Inserm, RMe5, UMR 1229, SFR ICAT, Angers, France
²CHU Angers, Service de Rhumatologie, Angers, France
³SATT Ouest Valorisation, Nantes, France
⁴Ulster University, School of Pharmacy and Pharmaceutical Sciences, Coleraine, UK
⁵CHU Angers, Département de Pathologie Cellulaire et Tissulaire, UF de Pathologie osseuse, Angers, France

nature communications

Article <https://doi.org/10.1038/s41467-023-40328-4>

Practical diagnosis of cirrhosis in non-alcoholic fatty liver disease using currently available non-invasive fibrosis tests

Received: 12 January 2023 Accepted: 24 July 2023 Published online: 26 August 2023

Jérôme Boursier^{1,2}, Marine Roux², Charlotte Costentin^{3,4}, Julien Chaigneau², Céline Fournier-Poizat⁵, Aldo Trylesinski⁶, Clémence M. Canivet^{1,2}, Sophie Michalak^{2,7}, Brigitte Le Bail^{8,9}, Valérie Paradis¹⁰, Pierre Bedossa^{10,11}, Nathalie Sturm¹², Victor de Ledinghen^{9,13}, AFEF group for the study of liver fibrosis¹, M118 study group^{*} & Philip N. Newsome^{14,15,16}

BRAIN ORIGINAL ARTICLE

Transactive response DNA-binding protein 43 is enriched at the centrosome in human cells

Alexia Bodin^{1,2,†}, Logan Greibill^{3,†}, Julien Gouju², Franck Letournel², Silvia Pozzi^{4,5}, Jean-Pierre Julien^{4,5}, Laurence Renaud^{6,7}, Delphine Bohl⁸, Stéphanie Millecamps⁸, Christophe Verny^{1,9}, Julien Cassereau^{1,9}, Guy Lenaers^{1,9}, Arnaud Chevrollier¹, Anne-Marie Tassin^{3,†} and Philippe Codron^{1,2,9,†}

THE LANCET Regional Health Europe

CORRESPONDENCE | VOLUME 28, 100634, MAY 2023 [Download Full Issue](#)

Working longer goes with working in better conditions

Alexis Descatha

Open Access • Published: March 31, 2023 • DOI: <https://doi.org/10.1016/j.lanepe.2023.100634>

nature reviews genetics

Synthetic biology

Metabolic engineering of plant medicines

Vincent Courdavault & Nicolas Papon

THE LANCET

CORRESPONDENCE | VOLUME 402, ISSUE 10415, P1833, NOVEMBER 18, 2023 [Download Full Issue](#)

Service learning for health students: do it the French way

Mathieu Levallant • Béatrice Tran • Nicolas Lerolle • Isabelle Richard • Loïc Vaillant

Published: November 18, 2023 • DOI: [https://doi.org/10.1016/S0140-6736\(23\)01413-7](https://doi.org/10.1016/S0140-6736(23)01413-7)





Des succès



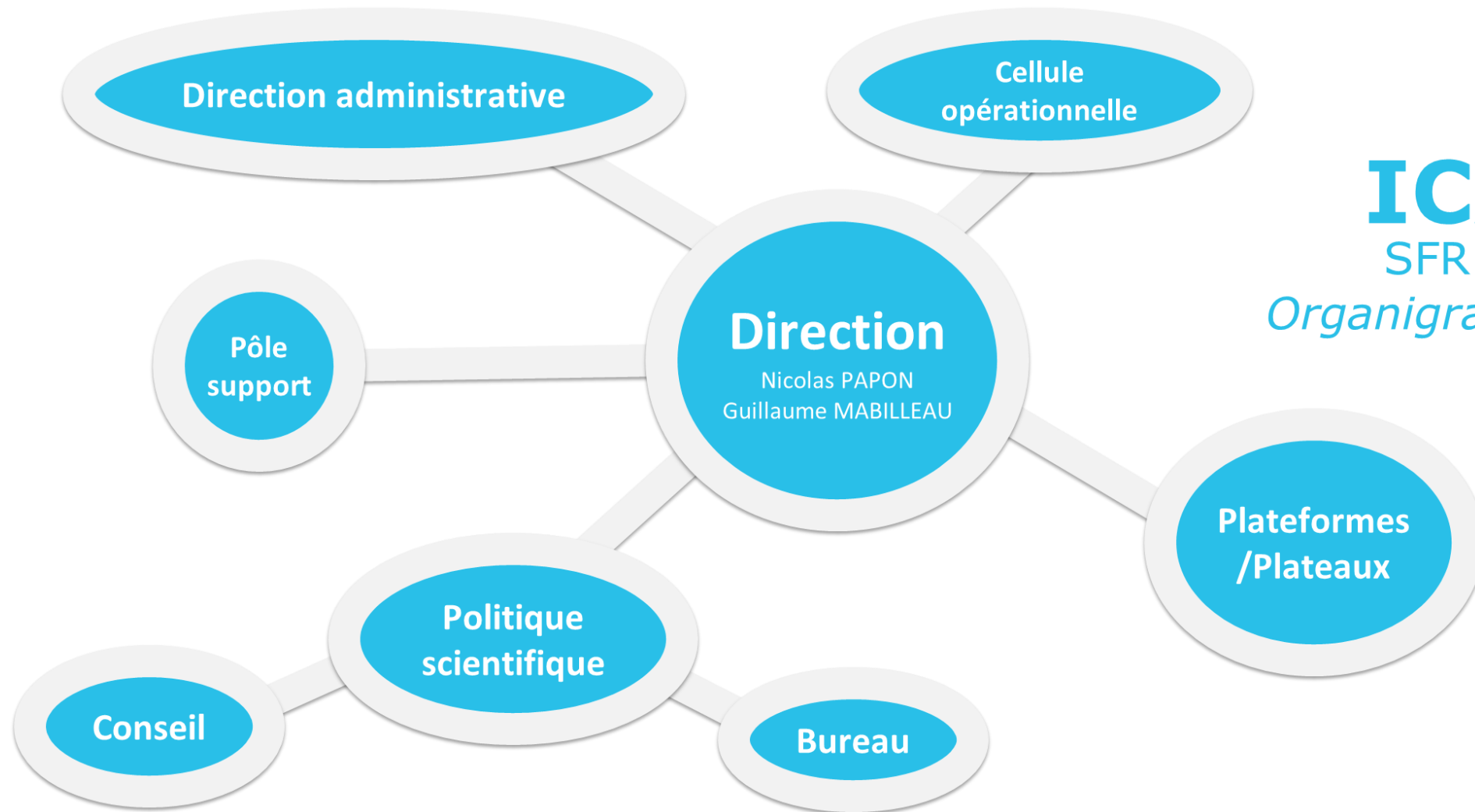


Principales missions

- ❑ **Renforcer et développer les plateformes technologiques + investissements**
- ❑ **Elaborer et mettre en œuvre une politique scientifique**
- ❑ **Faciliter les échanges** et les collaborations scientifiques sur le site
- ❑ **Contribuer à l'animation scientifique**
- ❑ Favoriser et accompagner **l'intégration de nouveaux chercheurs / nouvelles équipes**
- ❑ **Soutenir le transfert industriel**
- ❑ Promouvoir les **interactions entre recherche préclinique et clinique**



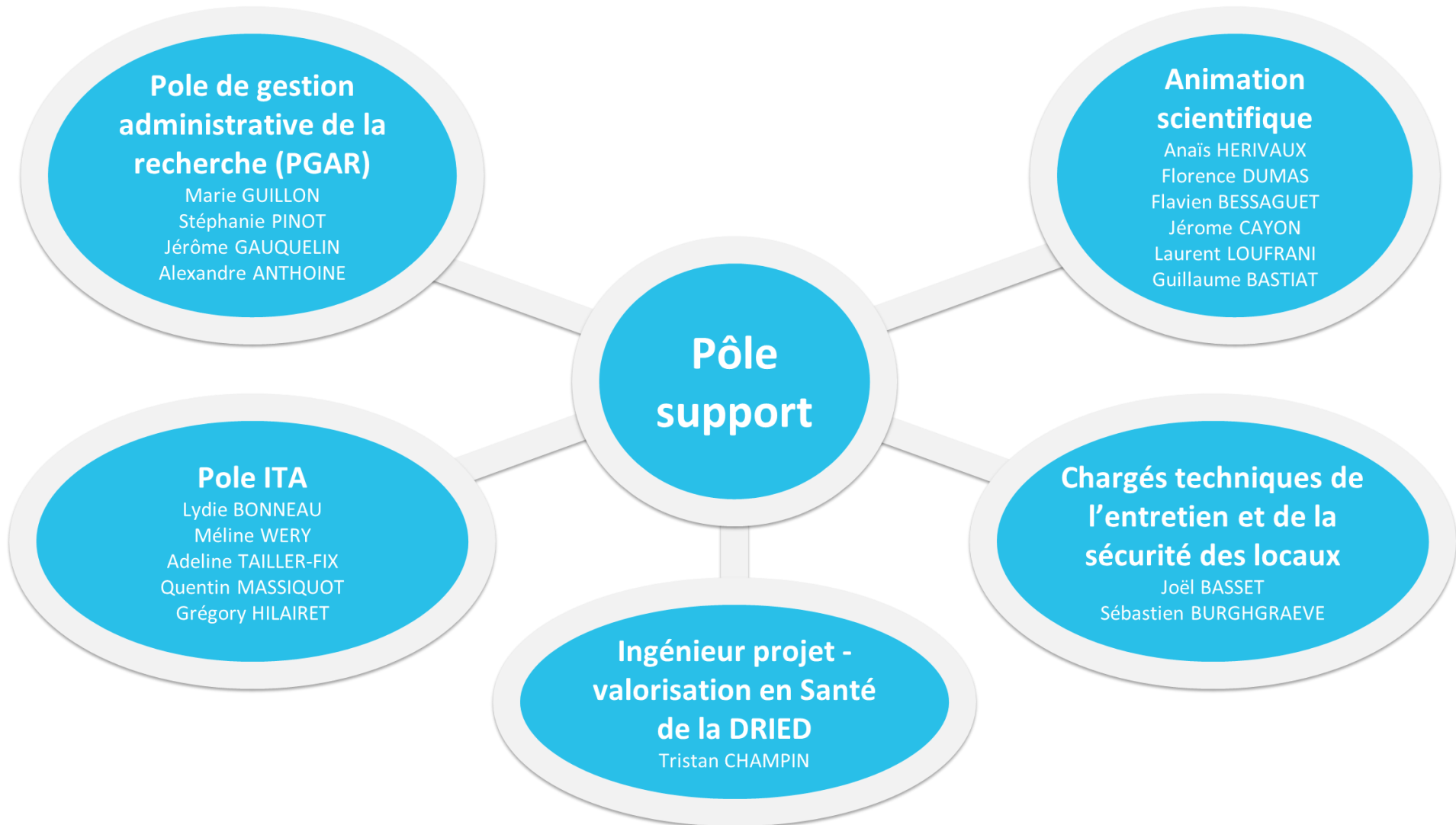
Structuration



ICAT
SFR 4208
Organigramme

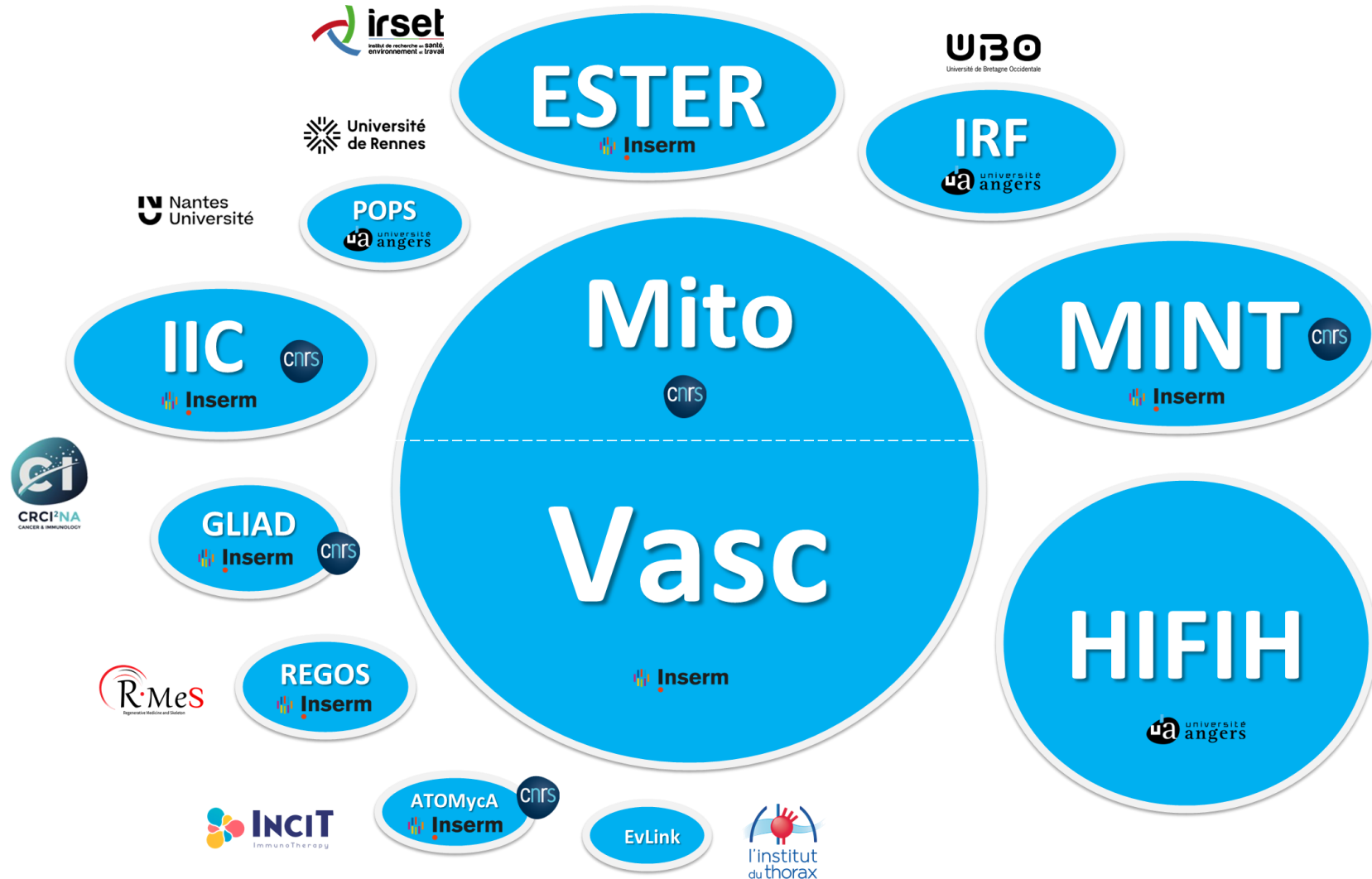


Structuration





Unités et Equipes



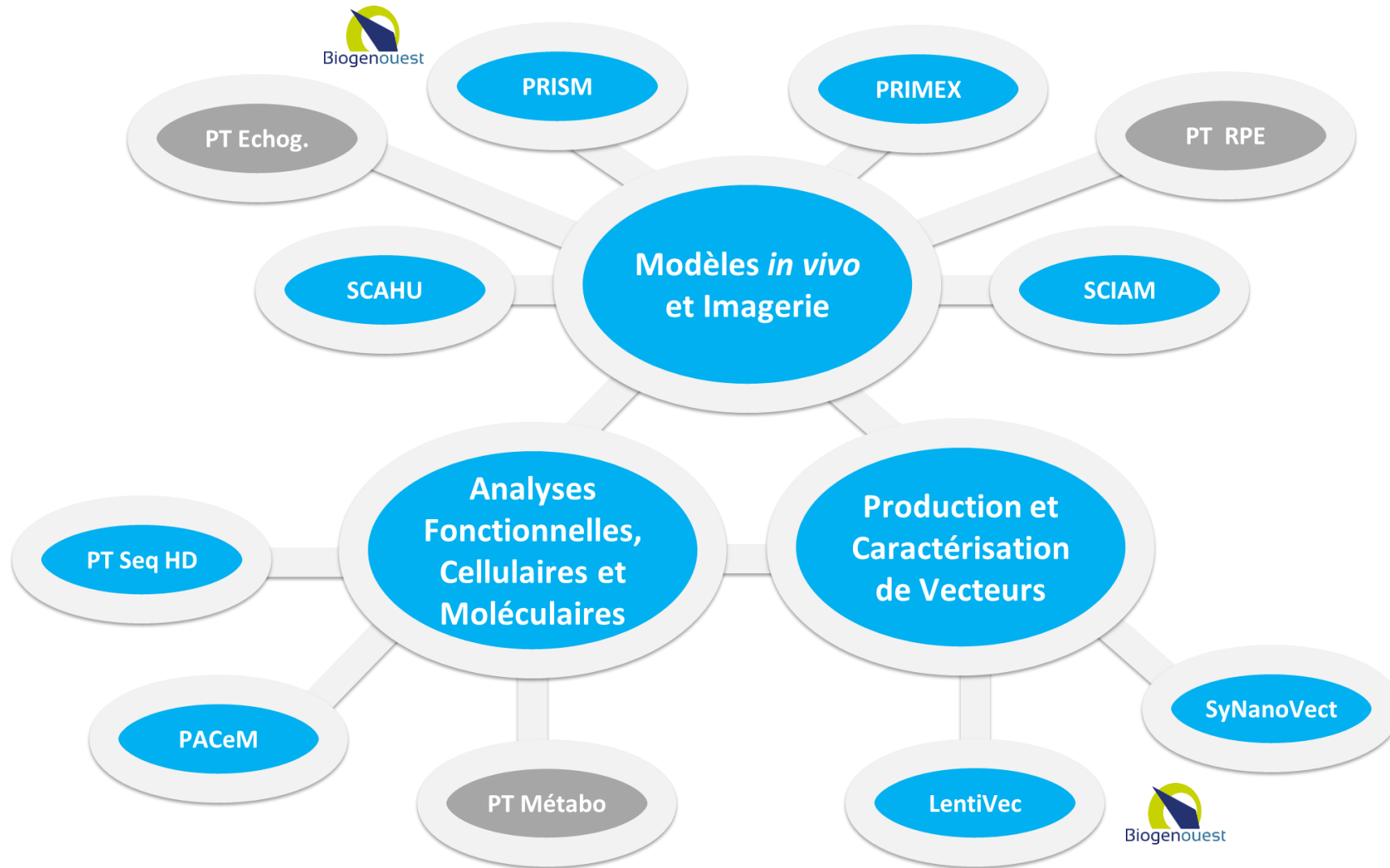


Unités et Equipes

Name of the Unit		Head	Key words
Mitochondrial and Vascular Pathophysiology (MITOVASC)	Mitochondrial Pathophysiology (MitoLab)	Guy Lenaers	Mitochondria, Rare genetic diseases, Neurology, Ophthalmology
	Cardiovascular Metabolism (CarMe)	Daniel Henrion	Cardiology, Vascular Physiology, Pharmacology, Toxicology
Hemodynamics, Fibrosis Interaction, and Hepatic Tumor Invasiveness (HIFIH)		Jérôme Boursier	Liver metabolism, Microbiota, Cancer
Translational Micro and Nanomedecines (MINT)		Patrick Saulnier	Vectorization, Lipid nanoparticles, Microfluidics, Pharmacology
Research Institute in Health, Environmental and Occupational Sciences (IRSET)	Team "Epidemiology of Occupational Health and Ergonomy" (ESTER)	Yves Roquelaure	Ergonomics, Musculoskeletal disorders
Immunology and New Concept in Immunotherapy (INCIT)	Team "Buruli Ulcer" (ATOMYCA)	Estelle Marion	Buruli Ulcer, Mycobacteria, One Health
Fungal Respiratory Infections (FRI)		Nicolas Papon	Fungal infections, Multi-omics, Natural product bioengineering
Prevention, organisation and primary care (POPS)		Aline Ramond-Roquin	Primary care, Identification of patient at risk
Research Center in Cancer and integrated Immunology Nantes-Angers (CRCI2NA)	Team "Innate Immunity and Cancer" (I²C)	Yves Delneste	Immunology, Macrophages, Cancer
	Team "Design and application of innovative loco-regional Treatments in Glioblastoma" (GLIAD)	Emmanuel Garcion	Glioblastoma, Radiotherapy
Regenerative Medicine and Skeleton (RMeS)	Team "Bone Regeneration" (REGOS)	Guillaume Mabileau	Bone regeneration, Bone quality



Plateformes et plateaux techniques





Plateformes et plateaux techniques

Technological platform	Resp.	Key words
SCIAM - CDU	Arnaud Chevrollier	Electronic, photonic and atomic force microscopy
Primex	François Hindré	Radio-imaging
PRISM	François Mariette	High resolution MRI
RPE	Raffaella Soletti	RPE, free radicals
Echography	Raffaella Soletti	Preclinical models
SCAHU - CDU	Pierre Asfar	Small animal facilities
PACeM - CDU	Emmanuel Garcion	Multi-omics, flow cytometry
High throughput	Vincent Procaccio	Sequencing
Metabolomics	Guy Lenaers	Mass spectrometry, Seahorse
Lentivec	Guillaume Podevin	Lentiviral vectorization
SynanoVect	Brice Calvignac	Microfluidics, nanoparticle-mediated vectorization

Technological platform	Resp.	Key words
Carfi	Daniel Henrion	Arteriography, Myography, Telemetry
Himola	Guillaume Mabileau	Calcified histology, Biomechanics, ECM quality





Politique et animation

- AAP interne
- AAP transdisciplinaires
- Café des DU/DE
- Café des doctorants
- Journée de la SFR
- Friday seminars
- Conférences conjointes
- FDLS/Nuit des Chercheurs
- Journée Angers – Tours
- Budget

Journée de la SFR
13 JUIN 2024

Au programme

Matin
"Viens travailler dans mon labo"
Présentation originale des recherches menées dans les laboratoires de la SFR ICAT 4208

Repas dans le jardin botanique

Après-midi
Atelier d'intelligence collective pour contribuer à la créativité du collectif au service de ses recherches et de LA recherche

Cocktail en fin de journée dans le jardin botanique

Venez partager un moment convivial avec l'ensemble de la communauté de la SFR ICAT 4208

Site Daviers Pharmacie | Inscription sur <https://sfricat.univ-angers.fr>

Journée de la SFR
PROGRAMME

9h00 : Discours d'ouverture
Amphi Chevreul

9h15 : Présentation des équipes
MINT, REGOS, GLIAD, I2C, ESTER
Amphi Chevreul

10h30 : Pause café
Salle F001

11h00 : Présentation des équipes
HIFIH, IRF, CARMÉ, MITOLAB, ATOMYCA
Amphi Chevreul

12h30 : Déjeuner
Jardin botanique

14h00 : Animation d'intelligence collective
Salle F001

16h45 : Cocktail
Jardin botanique

Site Daviers Pharmacie | Inscription sur <https://sfricat.univ-angers.fr>



Animation Scientifique de la SFR ICAT présente

Les Petit déj des doctorants

- Un vendredi par mois, assiste au petit déj journal club des doctorants*
- Présentation en binôme (2 labos différents) d'un article scientifique au choix qui vous rassemble
- Discussion avec les étudiants présents
- Le petit déj est offert à tous
- 2h de formation validées par l'ED BS pour les étudiants qui présentent

*Réservé aux doctorants
Inscription sur <https://sfricat.univ-angers.fr>
Demande d'information : animisfr@univ-angers.fr
Save the date : 12/01 2/02 1/03 23/03 19/04 24/05 21/06

9h-10h
IBS
2ème étage

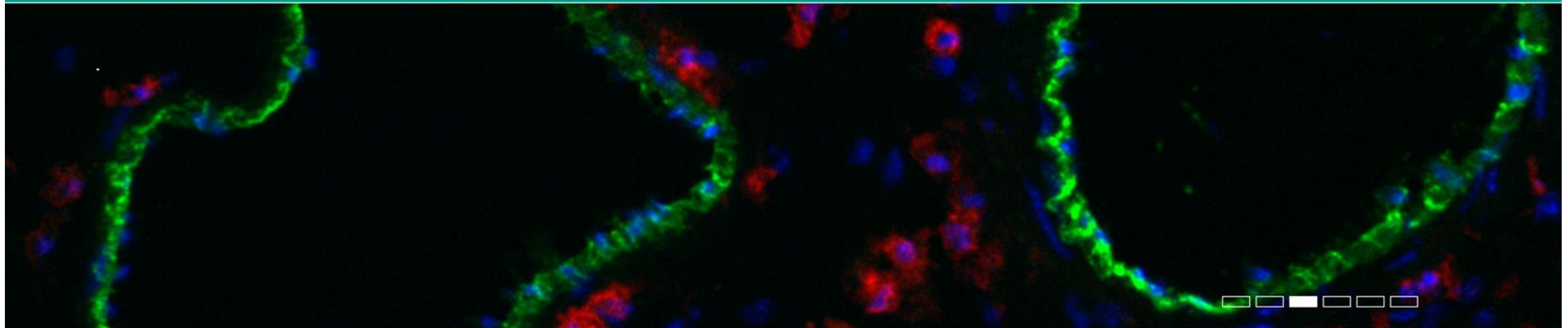


Website



SFR Interactions Cellulaires et Applications Thérapeutiques 2

Présentation ▾ Actualités ▾ Plateformes ▾ Laboratoires Publications Ressources supports ▾



■ SFR 4208

La SFR Interactions Cellulaires et Applications Thérapeutiques est essentielle au site de recherche en biologie angevin. Elle permet d'asseoir le **développement de la recherche en biologie** sur le site angevin, tout en **favorisant la représentation angevine** avec les partenaires régionaux ou nationaux.

Ses missions sont avant tout d'**assurer une mutualisation des plateformes du site**, de **favoriser les échanges entre les laboratoires** et de **servir de lien entre les partenaires institutionnels** (Université d'Angers, Inserm, CNRS, InVS, Région) **et les laboratoires de recherche**.



Follow us !



SFR ICAT

12 Tweets



Suivre

SFR ICAT

@icat_sfr